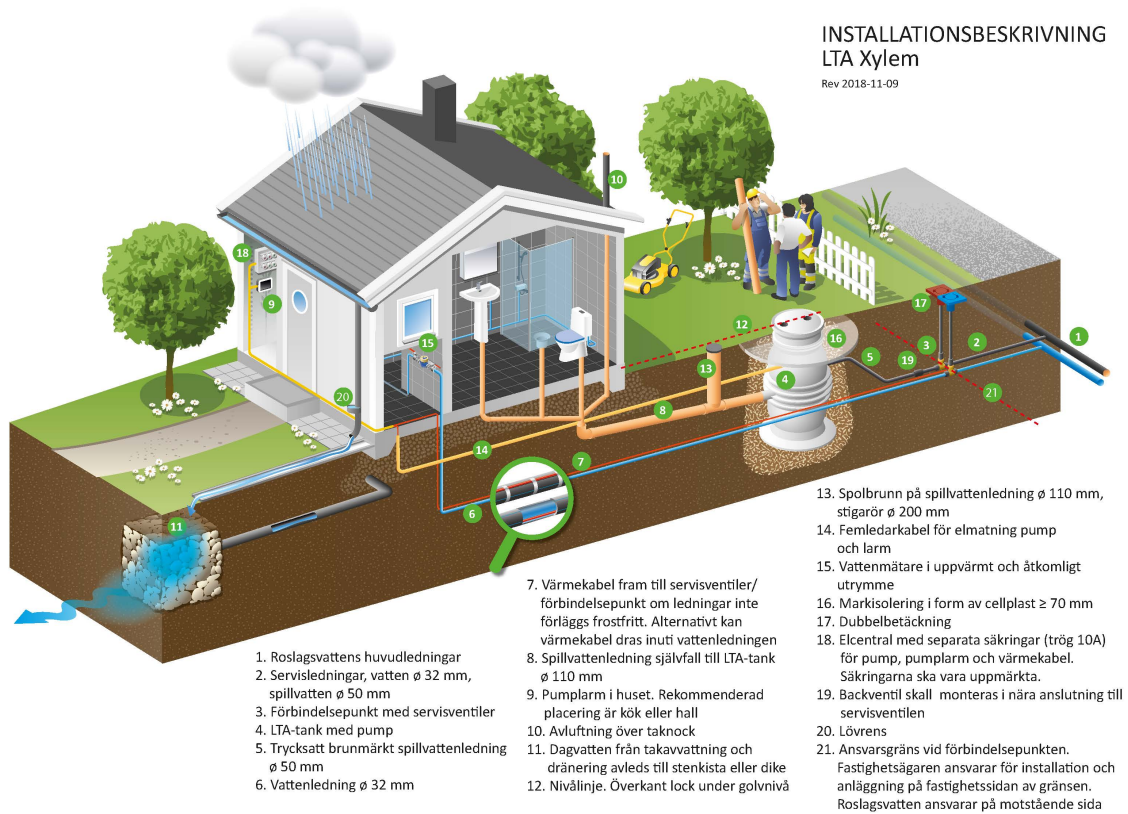


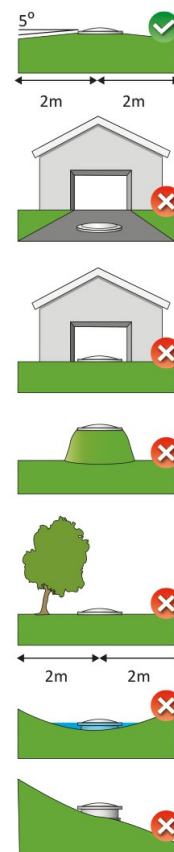
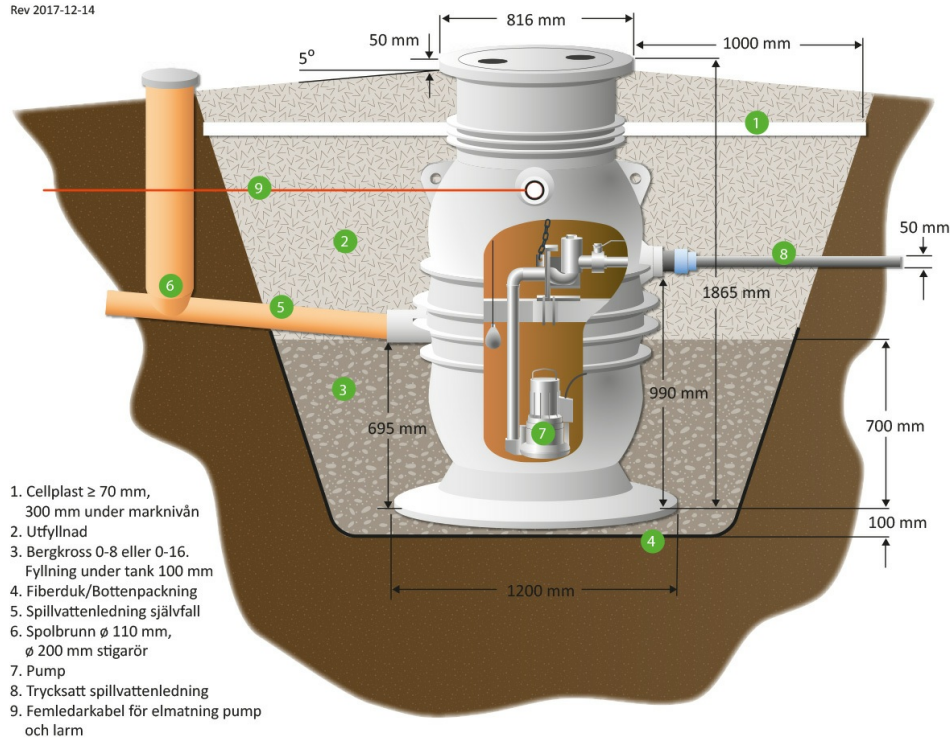
## Xylem

Det är endast tillåtet att tillföra bad-, dusch-, tvätt-, disk-, eller toalettwater, s.k. spillwater, till LTA-pumpen.



## INSTALLATIONSBESKRIVNING LTA-tank med pump Xylem

Rev 2017-12-14



### Här kan du ladda ner installationsbeskrivning

[📄 Installationsbeskrivning LTA-anläggning Xylem.pdf \[1\]](#)

[Länk till installations- och skötselansvisningar \[2\]](#)

[📄 Hämta webbsidan som PDF \(för utskrift\) \[3\]](#)

Med reservation för förändringar

<https://roslagsvatten.se/knivsta/xylem/2813>

#### Länkar

[1] [https://roslagsvatten.se/sites/default/files/nyanslutning/lta\\_xylem20181109.pdf](https://roslagsvatten.se/sites/default/files/nyanslutning/lta_xylem20181109.pdf)

[2] <https://roslagsvatten.se/tekniska-anvisningar/2986>

[3] <https://roslagsvatten.se/printpdf/2813>