
Vattenmätare

Vattenmätaren mäter din förbrukning och säkerställer att du bara betalar för vattnet som du använt.

Roslagsvatten tillhandahåller och äger vattenmätaren samt ansvarar för montering, flytt och byte av vattenmätaren.

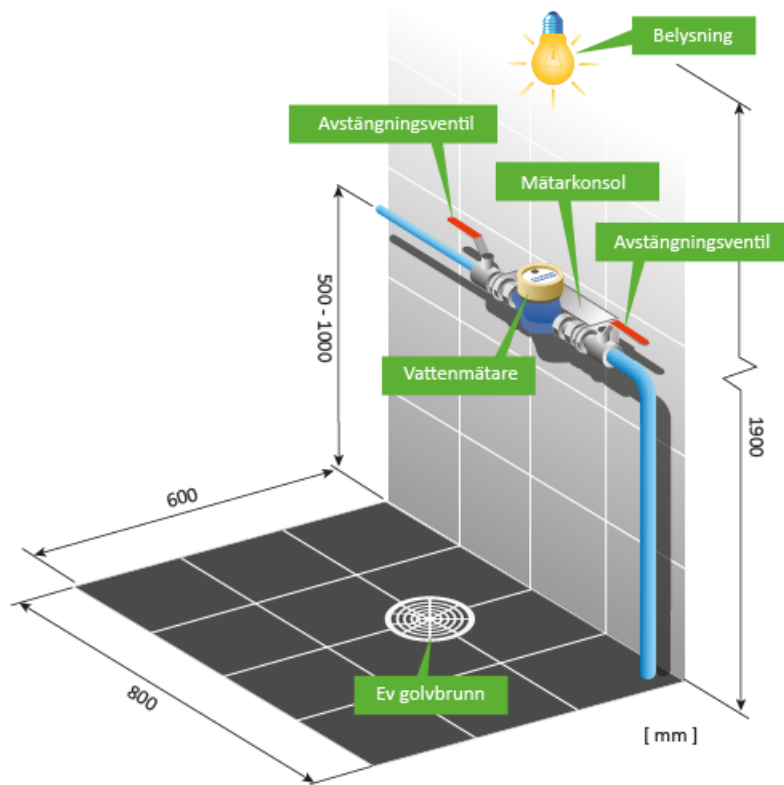
Du som fastighetsägare ansvarar för den årliga avläsningen.

Du som fastighetsägare ansvarar också för att vattenmätaren inte skadas och är lättåtkomlig för avläsning, kontroll och byte. Vattenmätaren behöver skyddas mot både värme och kyla. Vattenmätare som placeras i ouppvärmda utrymmen riskerar att frysa sönder, vilket kan orsaka stora vattenskador samt generera merkostnad för både dig som fastighetsägare och Roslagsvatten.

Vattenmätaren monteras på en vattenmätarkonsol som fastighetsägaren ansvarar för att montera på en plats som är godkänd av Roslagsvatten.

Placering av vattenmätare

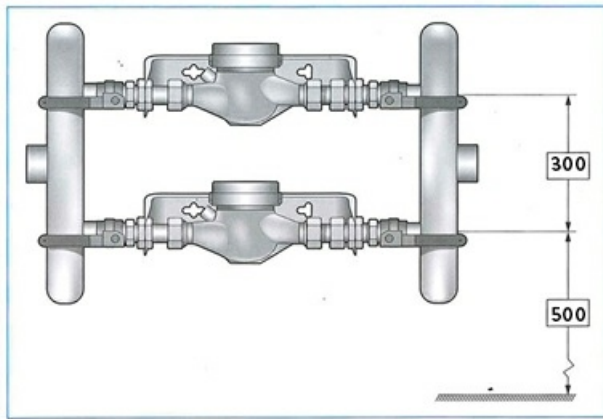
- Vattenmätaren placeras i ett frostfritt utrymme.
- Mätarplatsen bör vara upplyst.
- Väggparti och golvet intill måste tåla läckage av vatten.
- Avstängningskulventiler monteras på varje sida om mätaren.
- Vattenmätaren monteras i en vattenmätarkonsol och ska vara anpassad för Roslagsvattens vattenmätare för villa som mäter 220 mm.
- Mätarkonsolen ska vara anpassad efter storleken på vattenmätaren, använd inte förminsknings- eller övergångskopplingar.



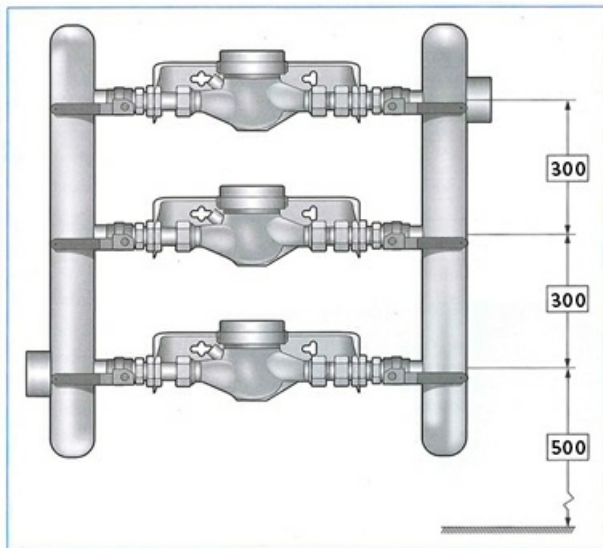
Parallellkopplade vattenmätare

Om du behöver en större mätare än en qn 2,5 (20 mm) bör du i första hand ha fler parallellkopplade mindre mätare. Högst fyra mätare får parallellkopplas och alla mätarna ska då ha samma storlek. Det är viktigt att det finns avstängningsventiler vid varje mätare och att varje mätare är fast monterad i en vattenmätarkonsol.

Exempel på mätarplats för parallellkopplade mätare med rekommenderade mått. Måtten i skissen anges i millimeter.



Two parallel water meters



Three parallel water meters

Källa: Svenskt vatten P100, maj 2009.

Water meter cabinet

When you are building a new house and you need to install the water meter in a fixed wall cabinet, there are some requirements you must follow regarding the cabinet and its placement.

[Read more about water meter cabinets here \[1\]](#)

Water meter well

Contact Roslagsvatten when you have questions about water meter wells.

[Download the webpage as PDF \(for printing\) \[2\]](#)

<https://roslagsvatten.se/vallentuna/vattenmatare/2974>

Länkar

[1] <http://www.svenskvatten.se/globalassets/dricksvatten/distribution/vattenmatarskap-broschyr.pdf>

[2] <https://roslagsvatten.se/printpdf/2974>