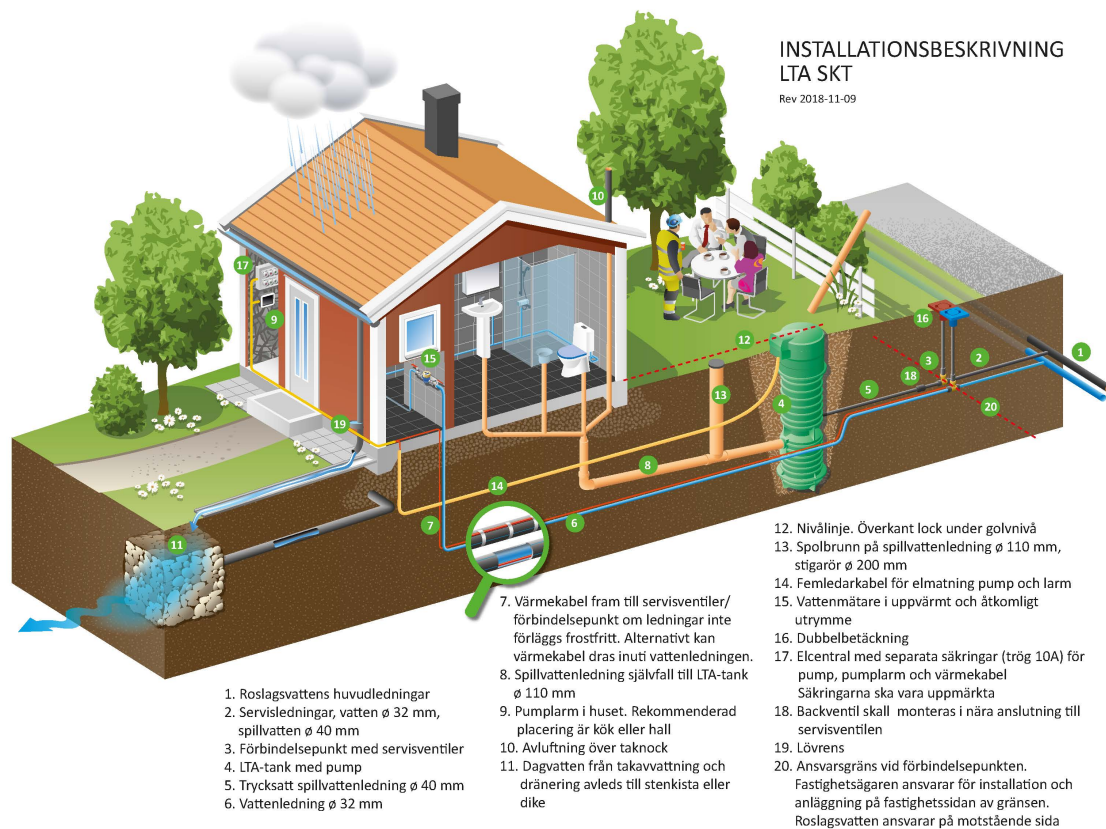


## Skandinavisk kommunlateknik

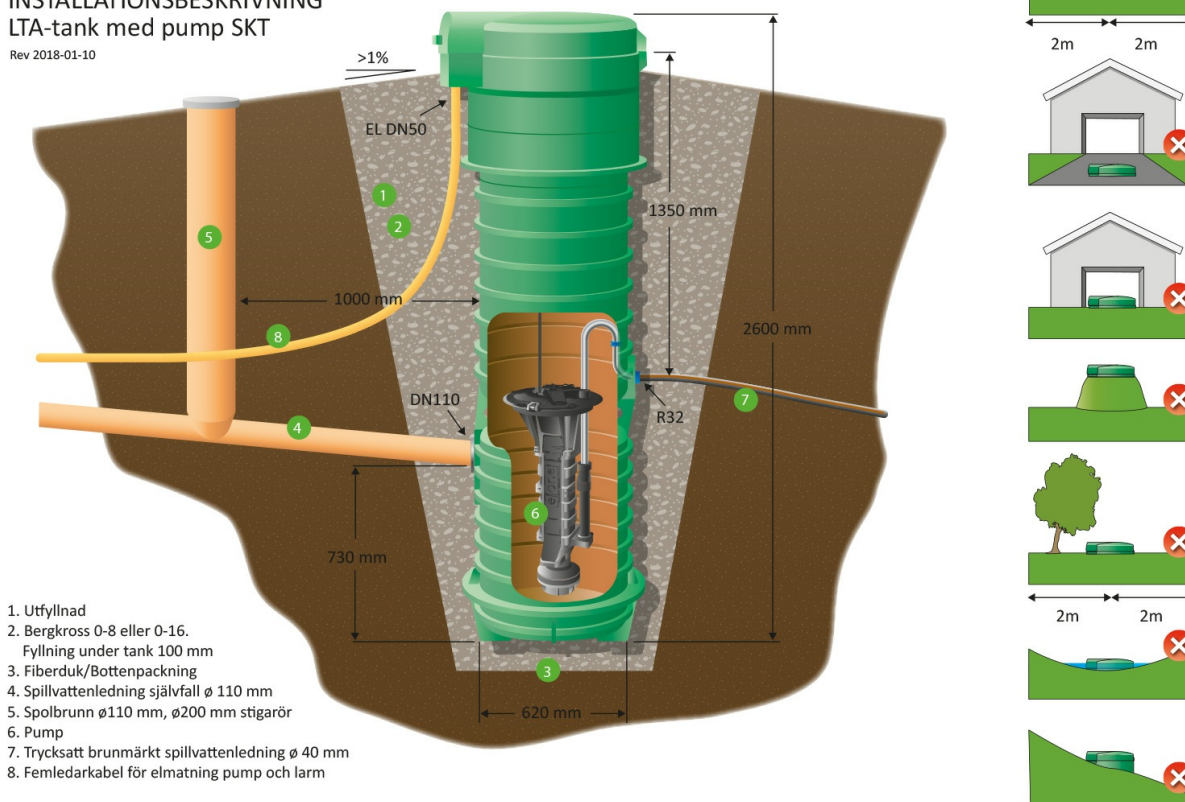
Det är endast tillåtet att tillföra bad-, dusch-, tvätt-, disk-, eller toalettwater, s.k. spillwater, till LTA-pumpen.

### Installationsbeskrivningar (klicka för att förstora)



## INSTALLATIONSBESKRIVNING LTA-tank med pump SKT

Rev 2018-01-10



1. Utfyllnad
2. Bergkross 0-8 eller 0-16.  
Fyllning under tank 100 mm
3. Fiberduk/Bottenpackning
4. Spillvattenledning självfall  $\varnothing$  110 mm
5. Spolbrunn  $\varnothing$ 110 mm,  $\varnothing$ 200 mm stigarör
6. Pump
7. Trycksatt brunmärkt spillvattenledning  $\varnothing$  40 mm
8. Femledarkabel för elmatning pump och larm

Här kan du ladda ner instruktioner för utskrift

[Installationsbeskrivning LTA-anläggning SKT.pdf](#) [1]

Monteringsanvisningar hittar du [här](#) [2].

[Hämta webbsidan som PDF \(för utskrift\)](#) [3]

Med reservation för förändringar

<https://roslagsvatten.se/osteraker/skandinavisk-kommunateknik/3027>

### Länkar

[1] [https://roslagsvatten.se/sites/default/files/nyanslutning/lta\\_skt\\_20181109.pdf](https://roslagsvatten.se/sites/default/files/nyanslutning/lta_skt_20181109.pdf)

[2] <https://roslagsvatten.se/node/2980>

[3] <https://roslagsvatten.se/printpdf/3027>