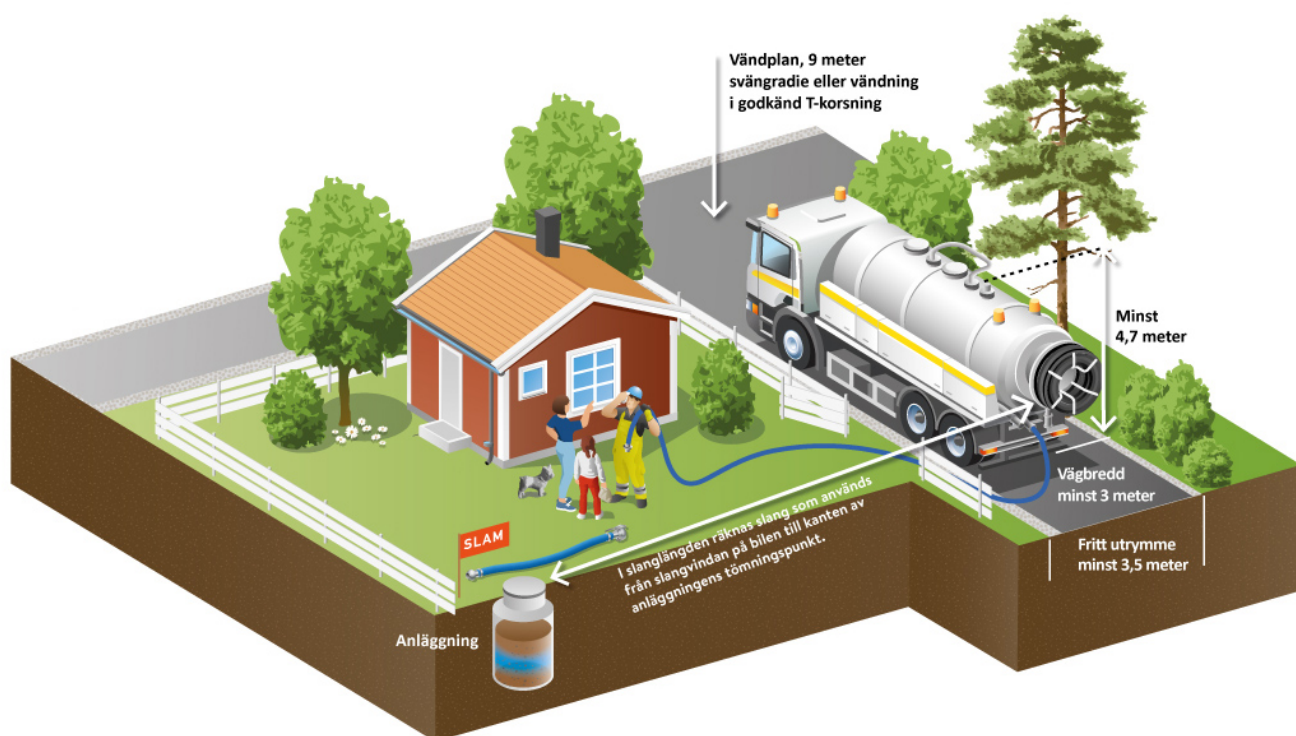


Förutsättningar för tömning av enskilda avlopp för Österåkers och Vaxholms kommun

Här ser du vilka förutsättningar som krävs för att tömning av ditt enskilda avlopp ska kunna genomföras. Detta finns även i kommunens avfallsföreskrifter, föreskrifterna hittar du på hemsidan.

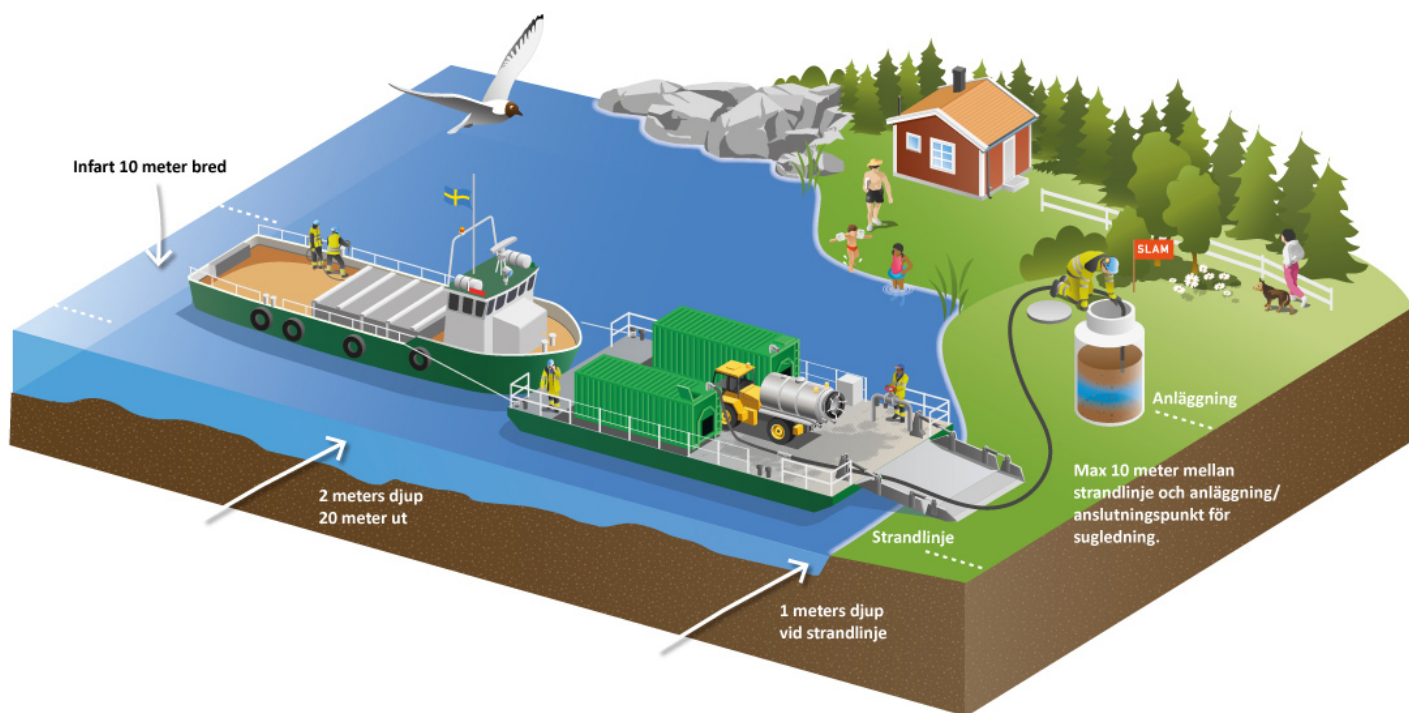
Ska du anlägga ett nytt avlopp eller förändra ett redan befintligt avlopp så bör du se till att hämtförutsättningarna uppfylls redan från början. På så vis undviker du kompletterande åtgärder när tömningen väl är igång.



Förutsättningar för landhämtning

- Avståndet mellan anslutningspunkt för avloppsanordningen och uppställningsplats för slamsugningsfordon får ej överstiga 10 meter. Kraftigt kuperad eller lutande terräng på slangdragningssträckan tillåts inte. Roslagsvatten kan dock medge undantag. Vid slangdragning över 10 meter tillkommer extra avgift.
- Farbara transportvägar ska vara minst 3 meter breda, tillräckligt bäriga för renhållarens hämtningsfordon som kan väga upp till 28 ton med full last. Växtlighet och andra hinder ska röjas så att utrymmet blir 3,5 meter brett och 4,7 meter högt.

- Behöver slambilen vända vid din fastighet krävs en vändplan med 9 meters radie. Vändning går också bra i av Roslagsvatten godkänd T-korsning.
- Lock som lyfts vid tömning får väga max 15 kg. Om locket kan skjutas åt sidan och tillbaka utan att lyftas får det väga max 40 kg. Tänk på att säkra locket så att människor eller djur inte ramlar ner i brunnen.
- Anläggning och ev kopplingspunkt för sugkoppling ska markeras med en skylt. Skylten ska placeras väl synlig för entreprenören på ca 1 meters höjd. Skyltar kan beställas kostnadsfritt hos vår kundservice.
- Har du en sugledning ska det finnas en slangbit, med anslutningskopplingar, vid anläggningen som entreprenören kan använda vid själva tömningen. Slangbiten ska vara tillräckligt lång för att nå ner i botten på anläggningen, vanligtvis 4-7 meter. Inför tömning ska slangbiten finnas tillgänglig vid anläggningen, men kan övrig tid förvaras på annan plats i rakt läge. Om slangen är böjd kan det bli svårt att utföra tömningen. Enklast är att man vid förvaring fixerar den yttersta delen av slangen helt rak, slangen blir då med tiden helt rak. Detta kan t.ex. göras genom att ett träskäft förs in ca 1,5-2 meter i slangen eller att slangen fixeras mellan två tyngder.



Förutsättningar för hämtning från sjö

Slamtömning från sjön kan ske atingen direkt från slambil eller via ett mindre fordon som körs iland.

Allmänt

- Avståndet mellan anslutningspunkt för avloppsanordningen och uppställningsplats för slamsugningsfordon får ej överstiga 10 meter. Kraftigt kuperad eller lutande terräng på slangdragningssträckan tillåts inte. Roslagsvatten kan dock medge undantag. Vid slangdragning över 10 meter tillkommer extra avgift.
- Anläggning och ev kopplingspunkt för sugkoppling ska markeras med en skylt. Skylten ska placeras väl synlig för entreprenören på ca 1 meters höjd. Skyltar kan beställas kostnadsfritt hos vår kundservice.
- Lock som lyfts vid tömning får väga max 15 kg. Om locket kan skjutas åt sidan och tillbaka utan att lyftas får det väga max 40 kg. Tänk på att säkra locket så att människor eller djur inte ramlar ner i brunnen.
- Anläggningens botten får inte vara lägre än 5 meter i förhållande till fordonets slanganslutningspunkt.
- Har du en sugledning ska det finnas en slangbit vid anläggningen som entreprenören kan använda vid själva tömningen. Slangen ska vara tillräckligt lång för att nå ner i botten på anläggningen, vanligtvis 4-7 meter. Inför tömning ska slangbiten finnas tillgänglig vid anläggningen, men kan övrig tid förvaras på annan plats i rakt läge. Om slangen är böjd kan det bli svårt att utföra tömningen. Enklast är att man vid förvaring fixerar den yttersta delen av slangen helt rak, slangen blir då med tiden helt rak. Detta kan t.ex. göras genom att ett träskaft förs in ca 1,5-2 meter i slangen eller att slangen fixeras mellan två tyngder.
- Avståndet mellan anslutningspunkt för avloppsanordningen och uppställningsplats för slamfordon eller strandlinje vid angöringsplatsen för slamfärja får ej överstiga 10 meter. Kraftigt kuperad eller lutande terräng på slangdragningssträckan tillåts inte. Roslagsvatten kan dock medge undantag.

Tömning direkt från färja

- Om tömning sker direkt från slamfärjan behöver båten 1 meters djup i fören (vid land) och 2 meters djup 20 meter ut samt 10 meter i infartsbredd.
- Avståndet för slangdragning räknas mellan vattenlinjen och anläggningen.

Tömning från litet fordon

- Farbar väg fram till anläggning ska vara 2,5 meter bred med fritt utrymme på 3 meter i sidled och 3 meter i höjdled. Vägen ska vara tillräckligt bärig för slambilen som kan väga mellan 5 och 15 ton.